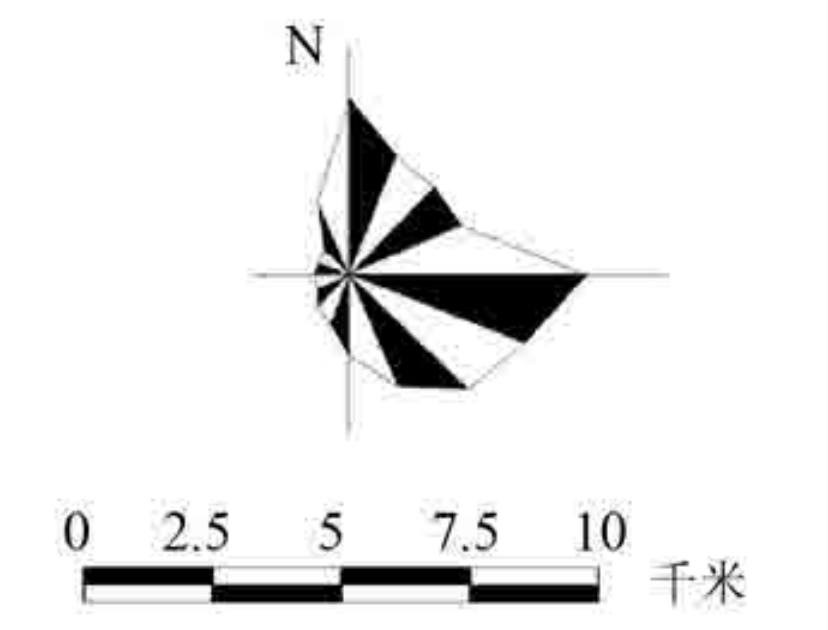
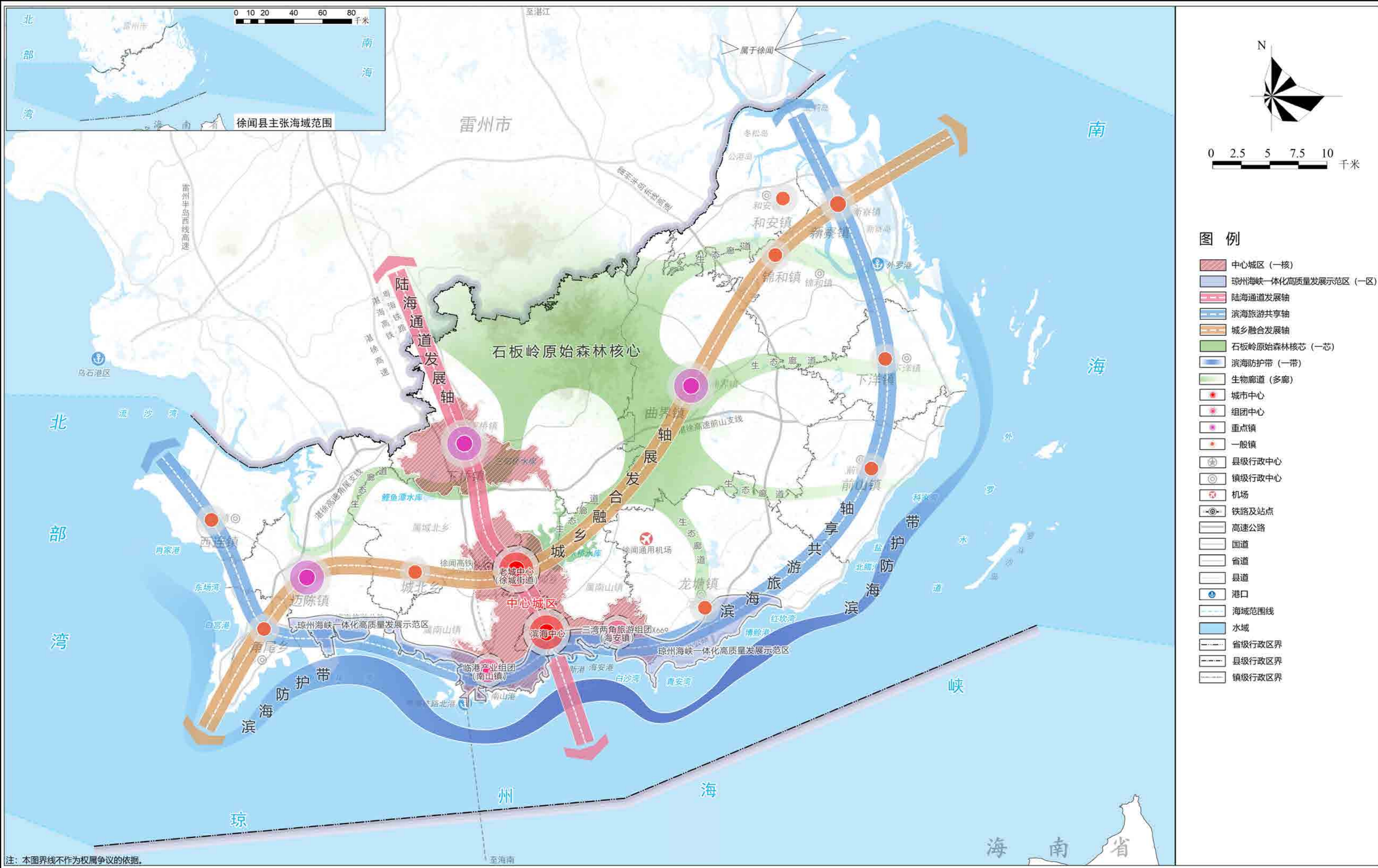


徐闻县国土空间总体规划 (2021-2035年)

县域国土空间总体格局规划图

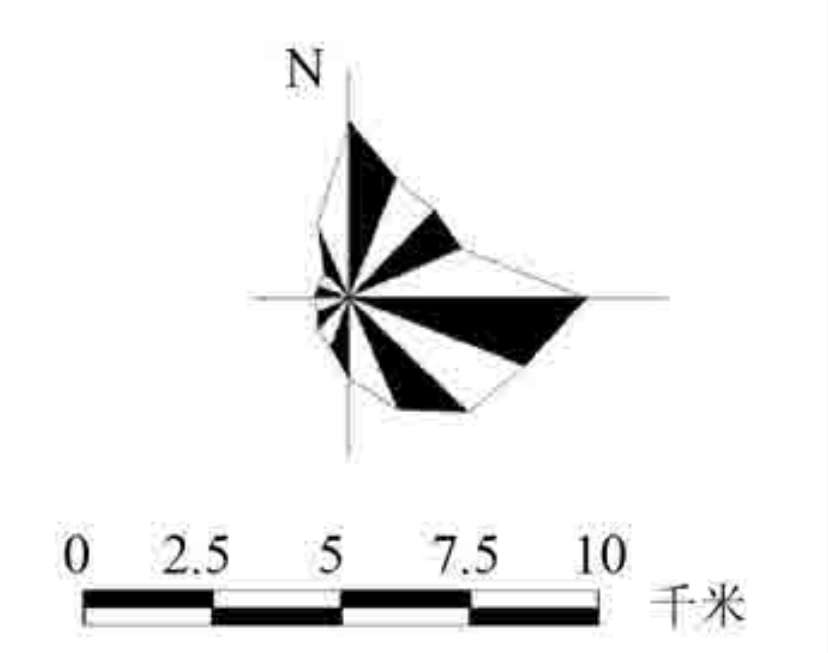
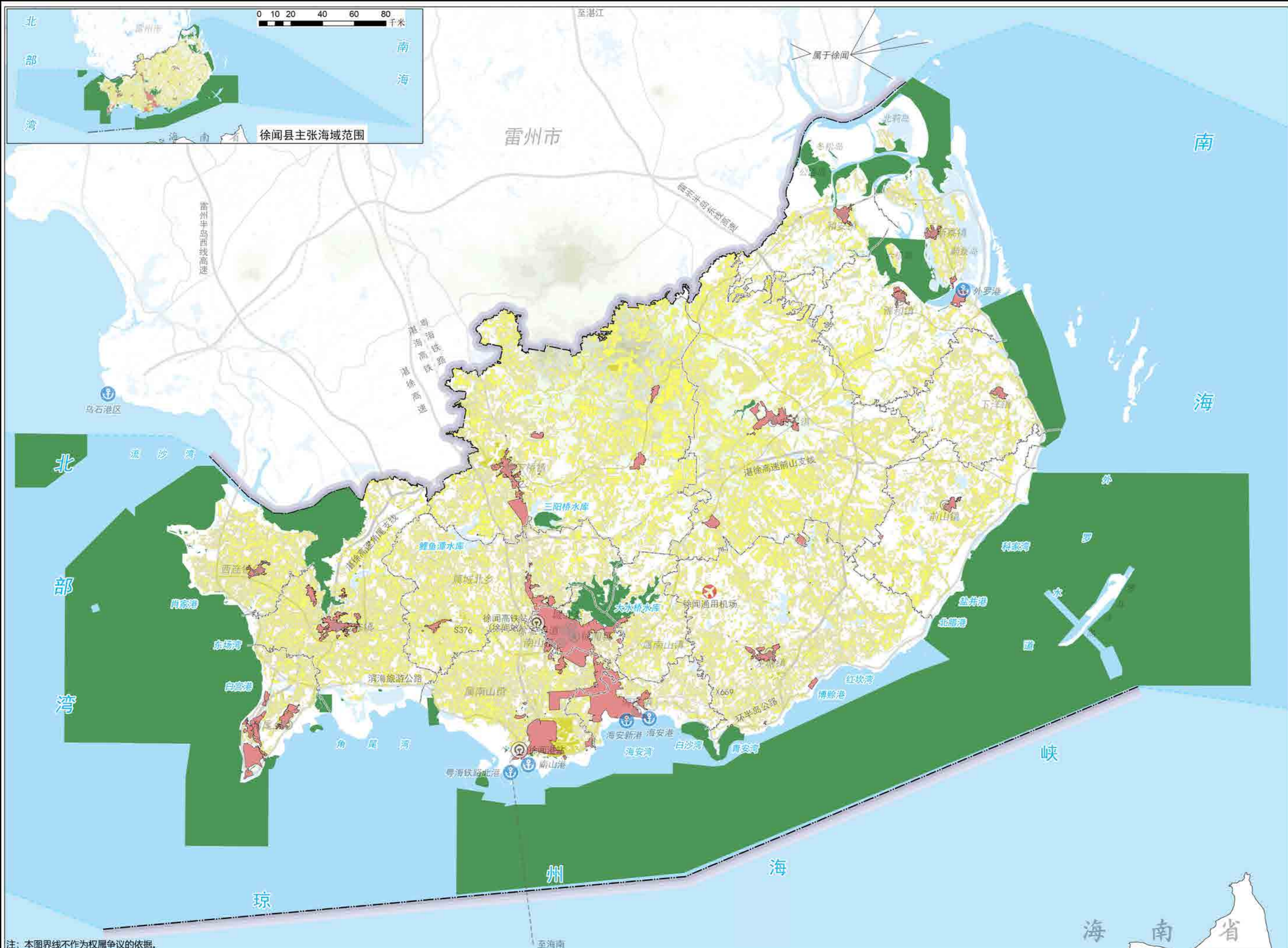


- 图例**
- 中心城区 (一核)
 - 琼州海峡一体化高质量发展示范区 (一区)
 - 陆海通道发展轴
 - 滨海旅游共享轴
 - 城乡融合发展轴
 - 石板岭原始森林核心 (一芯)
 - 滨海防护带 (一带)
 - 生物廊道 (多廊)
 - 城市中心
 - 组团中心
 - 重点镇
 - 一般镇
 - 县级行政中心
 - 镇级行政中心
 - 机场
 - 铁路及站点
 - 高速公路
 - 国道
 - 省道
 - 县道
 - 港口
 - 海域范围线
 - 水域
 - 省级行政区界
 - 县级行政区界
 - 镇级行政区界

注：本图界线不作为权属争议的依据。

徐闻县国土空间总体规划（2021-2035年）

县域国土空间控制线规划图

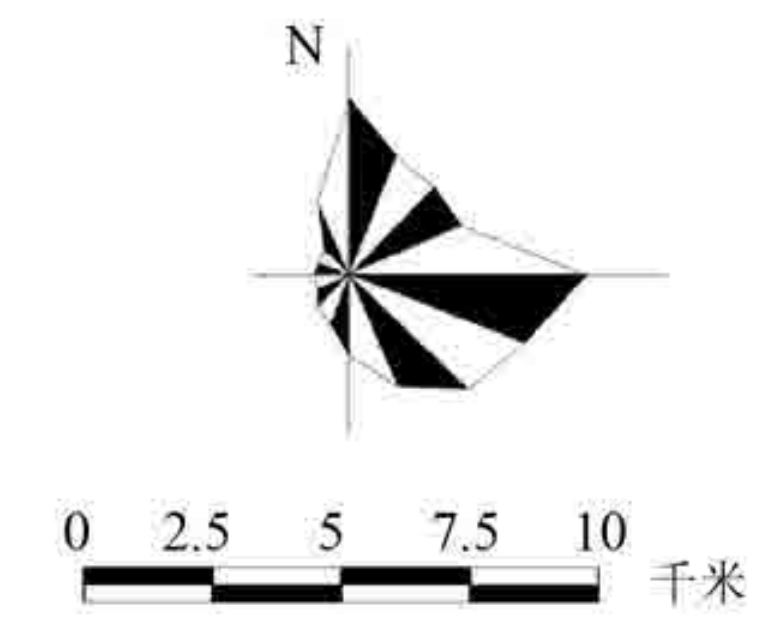
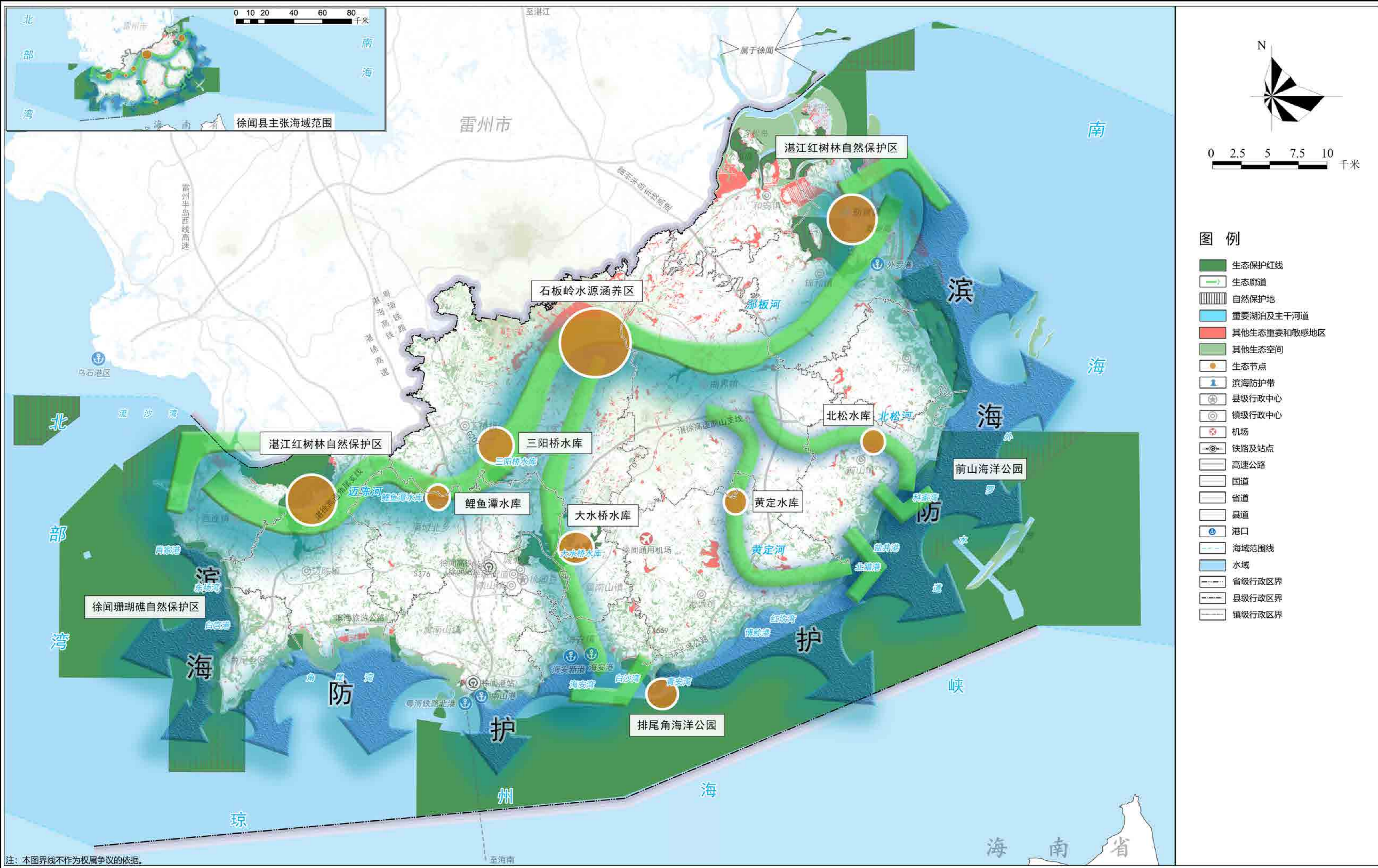


- 图例
- 生态保护红线
 - 永久基本农田
 - 城镇开发边界
 - 耕地
 - 县级行政中心
 - 镇级行政中心
 - 机场
 - 铁路及站点
 - 高速公路
 - 国道
 - 省道
 - 县道
 - 港口
 - 海域范围线
 - 水域
 - 省级行政区界
 - 县级行政区界
 - 镇级行政区界

注：本图界线不作为权属争议的依据。

徐闻县国土空间总体规划 (2021-2035年)

县域生态系统保护规划图

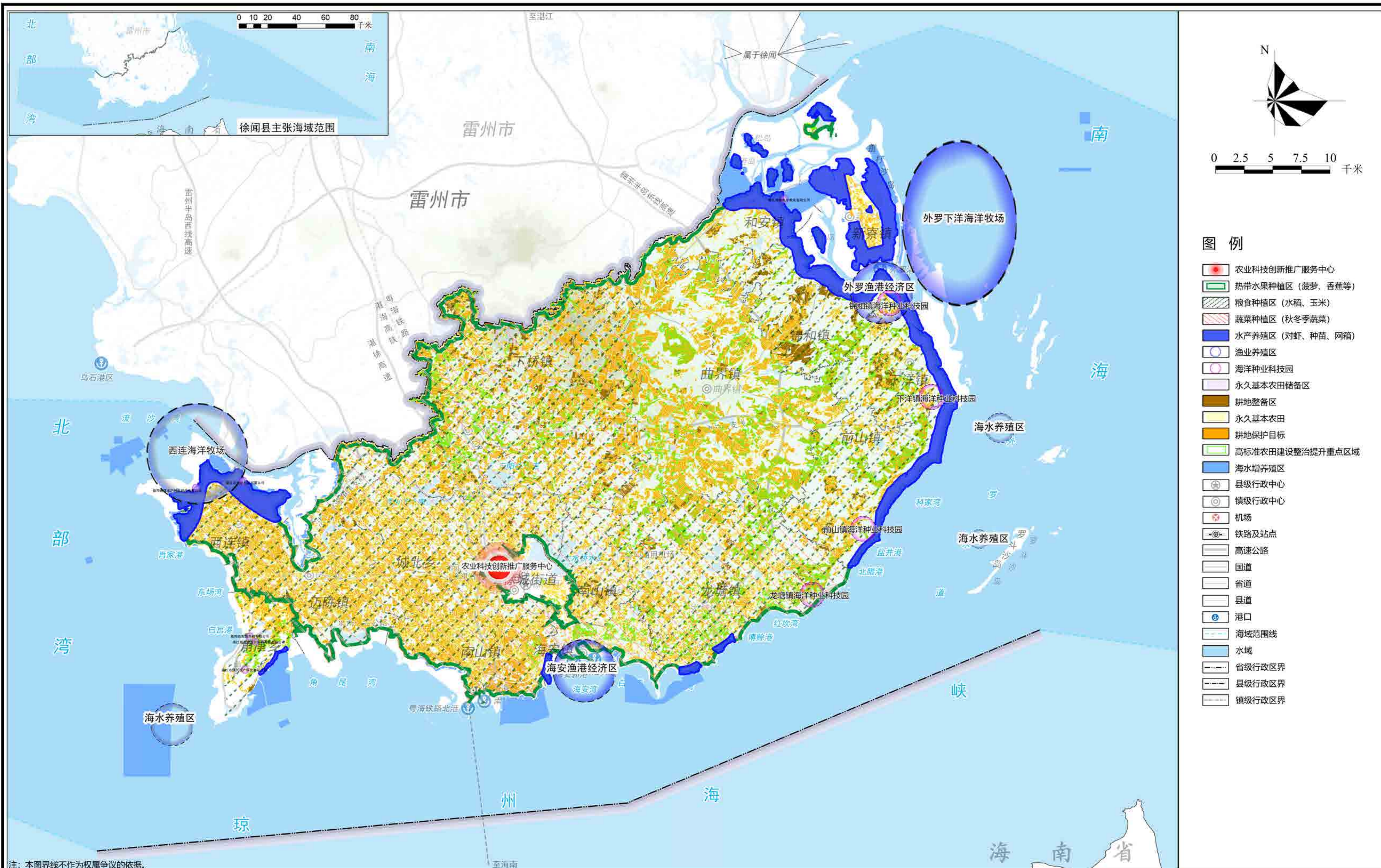


- 图例**
- 生态保护红线
 - 生态廊道
 - 自然保护地
 - 重要湖泊及主干河道
 - 其他生态重要和敏感地区
 - 其他生态空间
 - 生态节点
 - 滨海防护带
 - 县级行政中心
 - 镇级行政中心
 - 机场
 - 铁路及站点
 - 高速公路
 - 国道
 - 省道
 - 县道
 - 港口
 - 海域范围线
 - 水域
 - 省级行政区界
 - 县级行政区界
 - 镇级行政区界

注：本图界线不作为权属争议的依据。

徐闻县国土空间总体规划 (2021-2035年)

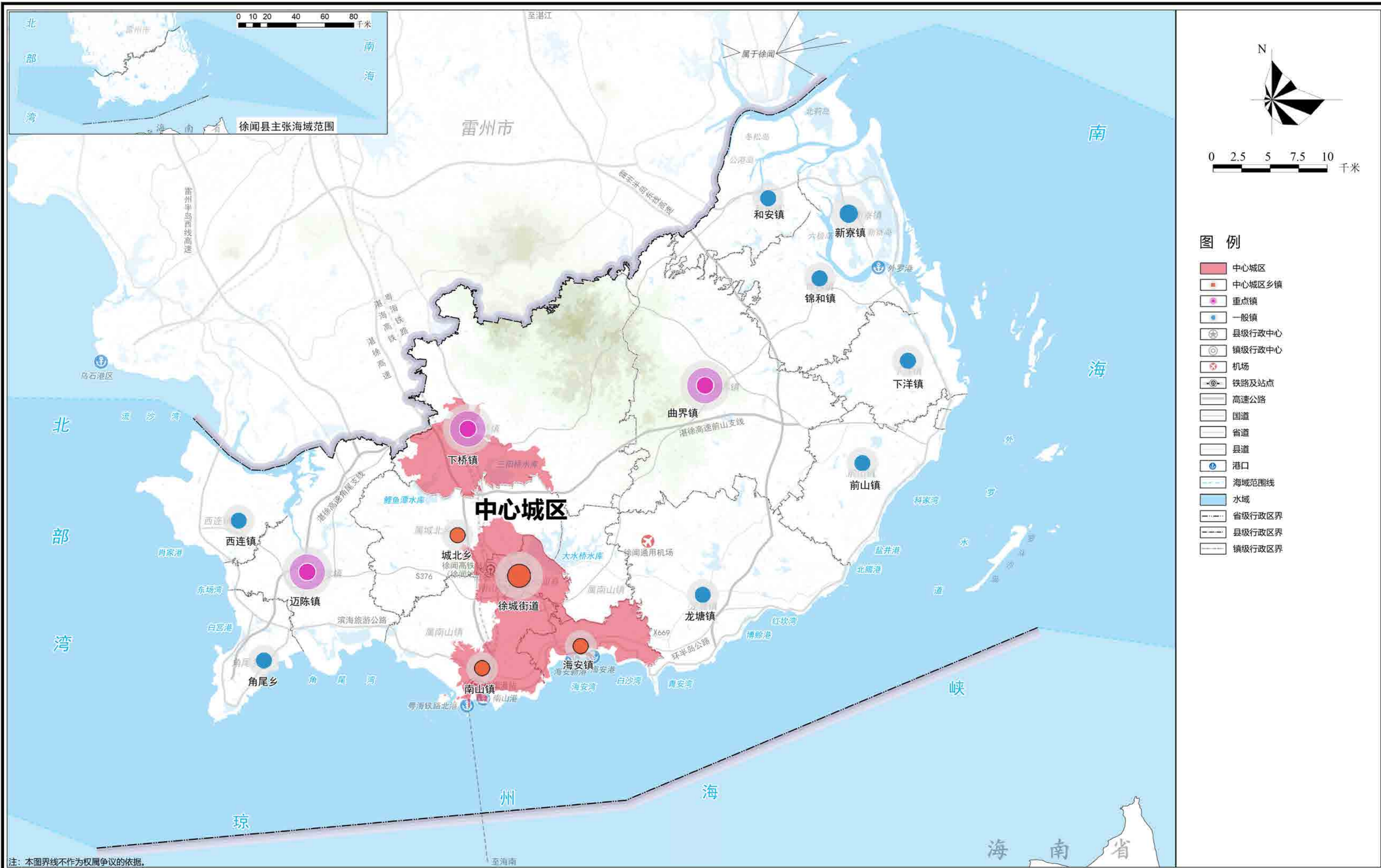
县域农业空间规划图



注：本图界线不作为权属争议的依据。

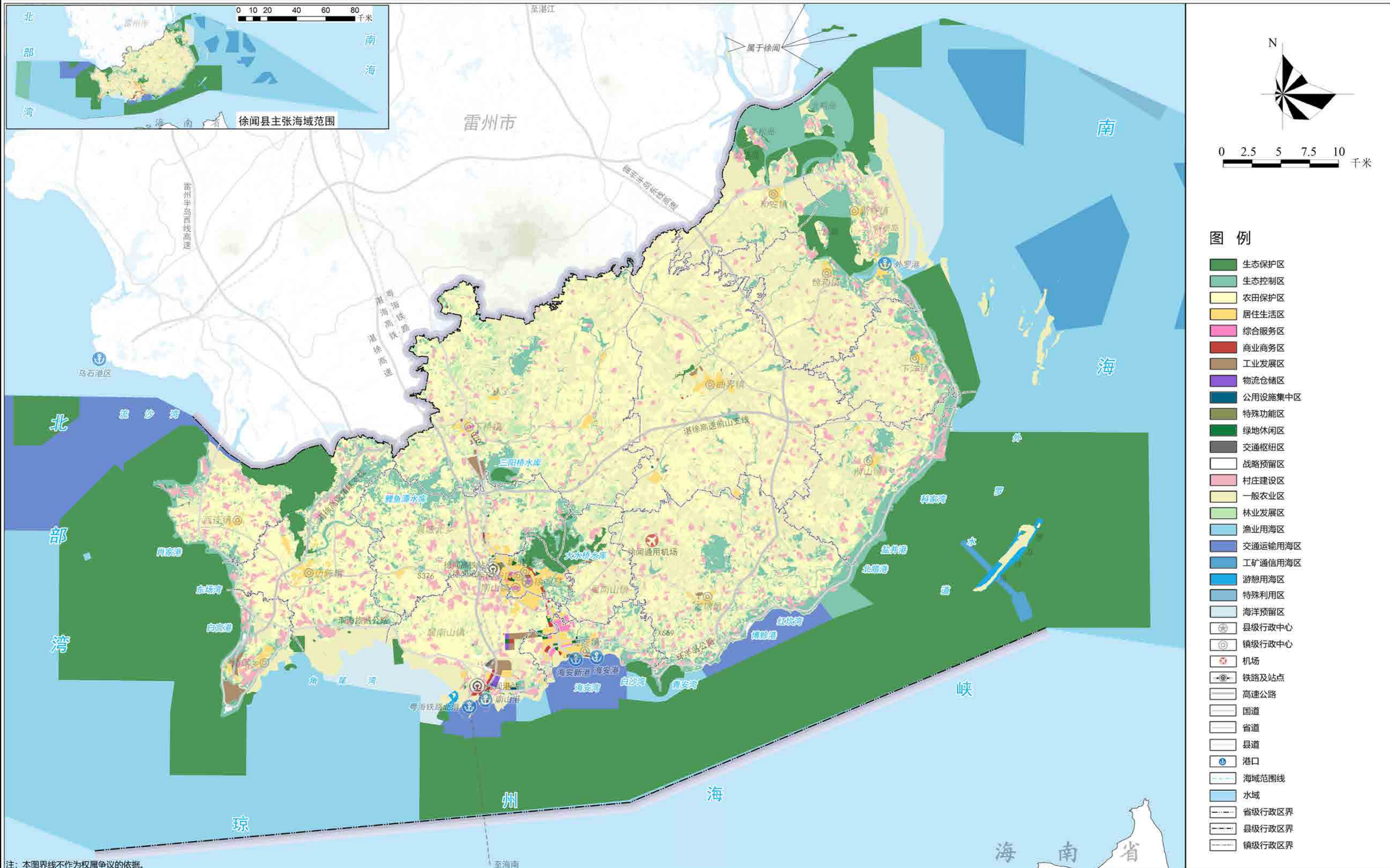
徐闻县国土空间总体规划 (2021-2035年)

县域城镇体系规划图



徐闻县国土空间总体规划（2021-2035年）

县域国土空间规划分区图

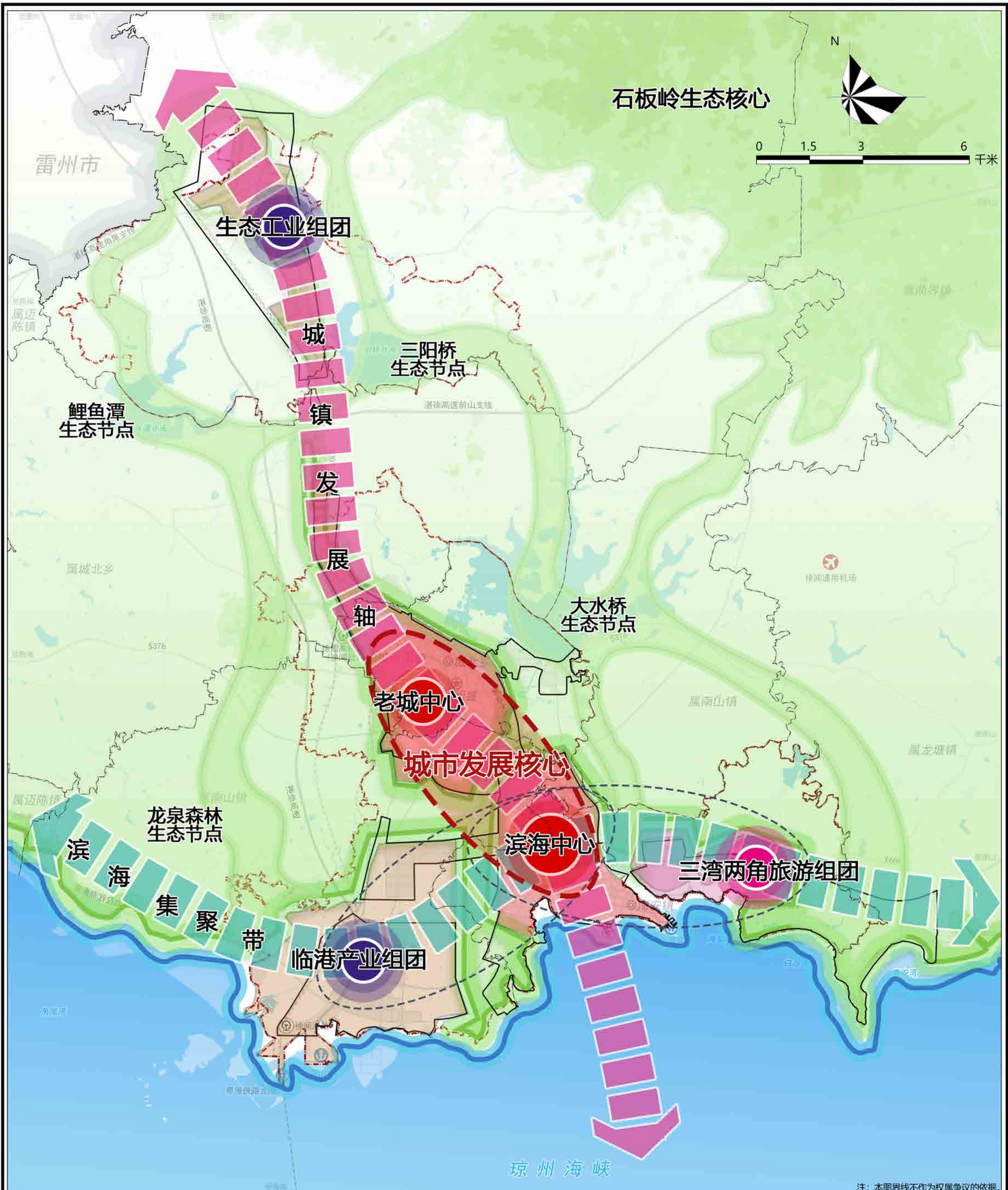


- ### 图例
- 生态保护区
 - 生态控制区
 - 农田保护区
 - 居住生活区
 - 综合服务区
 - 商业商务区
 - 工业发展区
 - 物流仓储区
 - 公用设施集中区
 - 特殊功能区
 - 绿地休闲区
 - 交通枢纽区
 - 战略预留区
 - 村庄建设区
 - 一般农业区
 - 林业发展区
 - 渔业用海区
 - 交通运输用海区
 - 工矿通信用海区
 - 游憩用海区
 - 特殊利用区
 - 海洋预留区
 - 县级行政中心
 - 镇级行政中心
 - 机场
 - 铁路及站点
 - 高速公路
 - 国道
 - 省道
 - 县道
 - 港口
 - 海域范围线
 - 水域
 - 省级行政区界
 - 县级行政区界
 - 镇级行政区界

注：本图界线不作为权属争议的依据。

徐闻县国土空间总体规划 (2021-2035年)

中心城区空间结构规划图



注：本图界线不作为权属争议的依据。

图例

- | | | | |
|--------|--------|--------|--------|
| 城市中心 | 综合服务组团 | 中心城区范围 | 规划道路 |
| 产业组团中心 | 产业组团 | 铁路及站点 | 机场 |
| 旅游组团中心 | 旅游组团 | 高速公路 | 港口 |
| 生态节点 | 生态廊道 | 国道 | 水域 |
| 城镇发展轴 | 县级行政中心 | 省道 | 县级行政区界 |
| 滨海集聚带 | 镇级行政中心 | 县道 | 镇级行政区界 |